

# 赋能行业与伙伴

跨维智能一直致力于将具身智能前沿技术以标准化产品的形式，赋能各个行业与合作伙伴。跨维智能从半结构化工业场景出发，形成了已完成批量商业化落地的产品与解决方案，接近支持任意对象的抓取或操作，覆盖了如物流、汽车、3C、半导体等 30+ 行业。后续，跨维智能也将持续构建基于通用 / 人形机器人的具备更强通用性的解决方案，逐渐实现商业、服务等非结构化场景的规模化应用。

## 覆盖场景



## 合作伙伴



期待更多合作伙伴的加入，携手实现更广阔的具身智能应用



跨维智能微信公众号

欢迎登录：<https://www.dexforce.com/>

咨询热线：0755-86727102

合作邮箱：[contact@dexforce.com](mailto:contact@dexforce.com)

公司地址：深圳·北京·上海·佛山



# 跨维智能

## 具身智能规模商业化落地的引领者

跨维（深圳）智能数字科技有限公司



01

## 技术优势

02

## 商业化落地

03

## 公司介绍

跨维(深圳)智能数字科技有限公司成立于2021年6月,是一家以Sim2Real为核心,研发高通用性具身智能技术的国家高新技术企业。公司凭借在3D生成式AI、多模态大模型及三维成像方面的长期技术积累,打造了软硬一体的产品矩阵,包含DexVerse™具身智能引擎、基于3D VLA (3D Vision Language Action)大模型的成像感知套件等产品,率先实现了具身智能核心技术的规模化商业落地。目前,公司已获得来自松禾资本、真格基金、联创资本、联想创投等知名投资机构的投资。

## 团队介绍

- 公司研发人员占比70%以上,核心团队由世界级人工智能专家领衔,成员具有国内外顶尖高校人工智能专业博士/硕士背景,在研发、产品、市场、运营等领域具有顶尖综合能力;
- 硬件及产品化团队来自华为、腾讯、霍尼韦尔等知名科技企业,具有丰富的智能制造产品开发与落地经验,技术实力雄厚;
- 团队技术实力行业顶尖,兼具强领域知识储备及前沿研发能力,拥有多项颠覆性原创成果:原创SAM-6D、Stereo Anything等三维大模型,并进一步构建了3D VLA大模型,为高通用性具身智能提供了坚实的技术支撑;研发GPNNet等模型,实现深度学习无注册物体抓取,性能超过Nvidia所研发模型,公布最大仿真无注册抓取数据集等。

## DexVerse™ 具身智能引擎



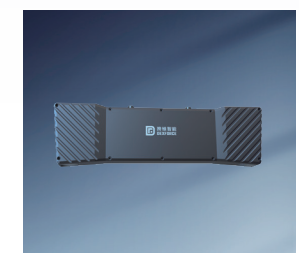
- 可微仿真与微渲染**  
从仿真底层有效应对 Sim2Real 域差别
- 支持在线数据生成与模型训练**  
去除数据存储过程,直接以 SDK 方式输出具身智能模型
- 原创三维/多模态大模型**  
原创 SAM-6D, Stereo Anything 等三维大模型,并基于其构建 3D VLA 大模型,支持实现高通用性具身智能
- 业界领先的 3D 生成式 AI**  
生成海量高质量物理仿真的 3D 数字资产,支撑 DexVerse™ 形成生产力
- 产品化和商业落地的程序化数据生成**  
支撑具身智能模型训练及业务落地
- 业界领先的 Real2Sim 三维重建**  
支撑以 Real2Sim 方式高效获取高保真数字资产



### DexCore

#### 3D 感知和决策规划系统, 赋能通用机器人任意操作

DexCore 是具身智能的 3D 感知和决策规划系统。它基于 DexVerse™ 具身智能引擎及 3D 视觉 - 语言 - 动作 (3D VLA) 基础模型开发, 赋能机器人环境感知、任务规划与自主行动能力, 并为通用机器人提供人机自然交互界面。该系统针对工业自动化场景推出了 PickWiz 软件, 可引导机器人执行一系列复杂的操作任务, 实现具身智能在工业场景的规模化落地。



### DexSense

#### 通用机器人高精度 3D 成像和感知设备

DexSense 是跨维智能自主研发的超高精度 3D 智能相机系列, 旗下包括 Kingfisher、Finch 和 XEMA 多系列产品, 针对不同应用场景的物体实现高精度 3D 成像和高质量点云数据图输出, 具备拍摄速度快、成像精细、方案成熟稳定、灵活度高、环境自适应性强等优势。其中, Kingfisher 系列是跨维智能基于 DexVerse™ 具身智能引擎, 通过 Stereo Anything 技术, 创新推出的智能相机。它利用 AI 技术和纯视觉方案成功突破了传统 3D 成像的技术限制, 是具身智能感知模块不可或缺的一环。在工业场景中, Kingfisher、Finch 和 XEMA 系列产品适用于工件上下料、拆码垛等多种工业机器人视觉引导应用场景。



### DexAgent

#### 应用具身智能核心技术的智能一体化机器人

DexAgent 智能一体化机器人是以 DexCore 和 DexSense 系列 3D 软硬件产品为基础, 集成了具身智能前沿技术的智能一体化设备。针对工业场景, 跨维智能推出了多形态、高兼容性、支持灵活配置的产品系列, 能够低成本、高效率地支持工厂智能化升级中的复杂工艺, 适用于 3C 电子、汽车、装配等各个场景中的柔性化应用需求。