



Alpha robotics

穿山甲AI服务机器人系列

畅销全球75个国家



穿山甲AI服务机器人 连续3年全球销量第一

CONTACT US

中文网址: www.alpha-robot.com

Web site: www.alpharobotics.com.cn

Tel: +86-0512-57476881

E-mail: sales@alpharobotics.com.cn



微信公众号



穿山甲视频号



AI服务机器人抖音号

苏州穿山甲机器人股份有限公司

COMPANY PROFILE

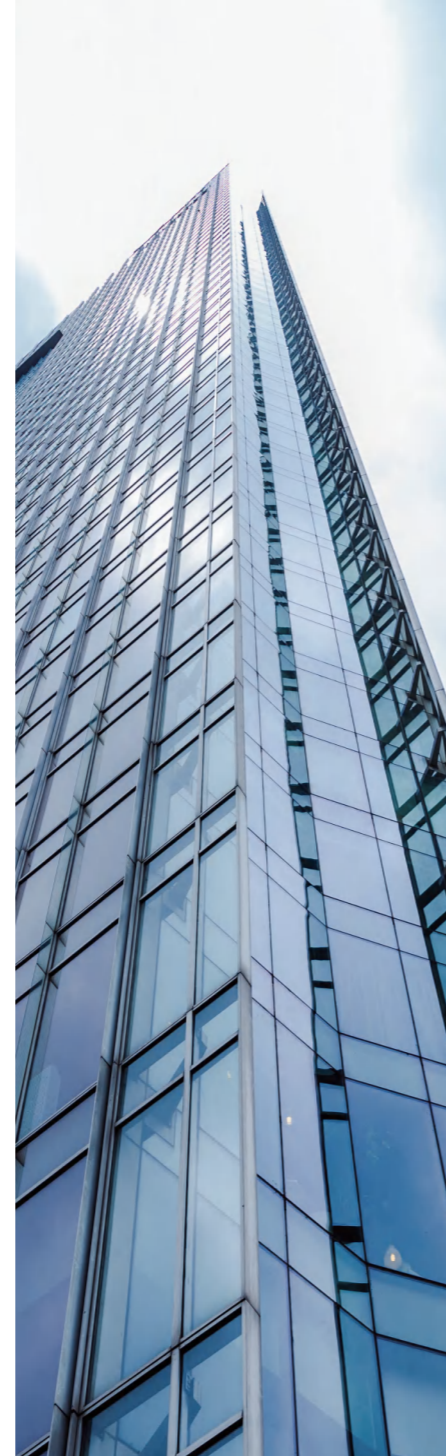
公司简介

苏州穿山甲机器人股份有限公司成立于2006年，是一家专注于AI服务机器人和末端配送机器人研发、生产与销售的高新技术企业，拥有300多项自主知识产权，掌握机器人底盘、算法、深度学习等核心技术，是《送餐服务机器人国家标准》(GBT37395-2019)主要制定者之一。公司主要产品有：AI服务机器人和末端配送机器人两大系列;主要功能：语音互动、接待讲解、产品宣传、餐厅送餐、酒店配送、楼宇配送、医院配送等;主要应用领域：展厅、教育、新零售、餐饮、酒店、室外无人车配送等场景。

公司先后在苏州、上海、东京设立三大研发中心，拥有华东、华北近3万平生产基地，是目前国内最大的商用服务机器人制造商之一。产品获得中国CR、欧盟CE、美国FCC、日本Telec等专业认证，已出口75个国家和地区，为全球8000多家知名客户提供服务，全球销量遥遥领先!

穿山甲AI服务机器人专为各类商业、公共场所提供高效、智能接待服务。解决传统人工接待中的效率低下、服务质量不稳定以及成本高昂等问题。

穿山甲AI服务机器人具备自主导航、智能识别、语音交互、人脸识别等先进技术，内置自研垂类大模型“智多星”，能够为客户提供迎宾接待、讲解引领、业务咨询、智能交互等功能，并且包含多种型号，为展厅、科技馆、商场、酒店、博物馆、医院、学校、企业前台等场景提供完整的解决方案。其中在展厅、政务服务中心、商场、医院或博物馆中，AI服务机器人可以主动识别访客，提供导览服务，解答疑问，推荐商品或展品。在企业办公区，AI服务机器人则可以担任前台接待的角色，协助来访者预约会议、指引办公地点等功能。



企业愿景

让机器人走进千家万户，成为全球服务机器人领军企业

30000+m²
生产基地

8000+家
服务客户

300+项
技术专利

75+个
出口国家

国际认证 International Certification



中国CR认证



欧盟CE认证



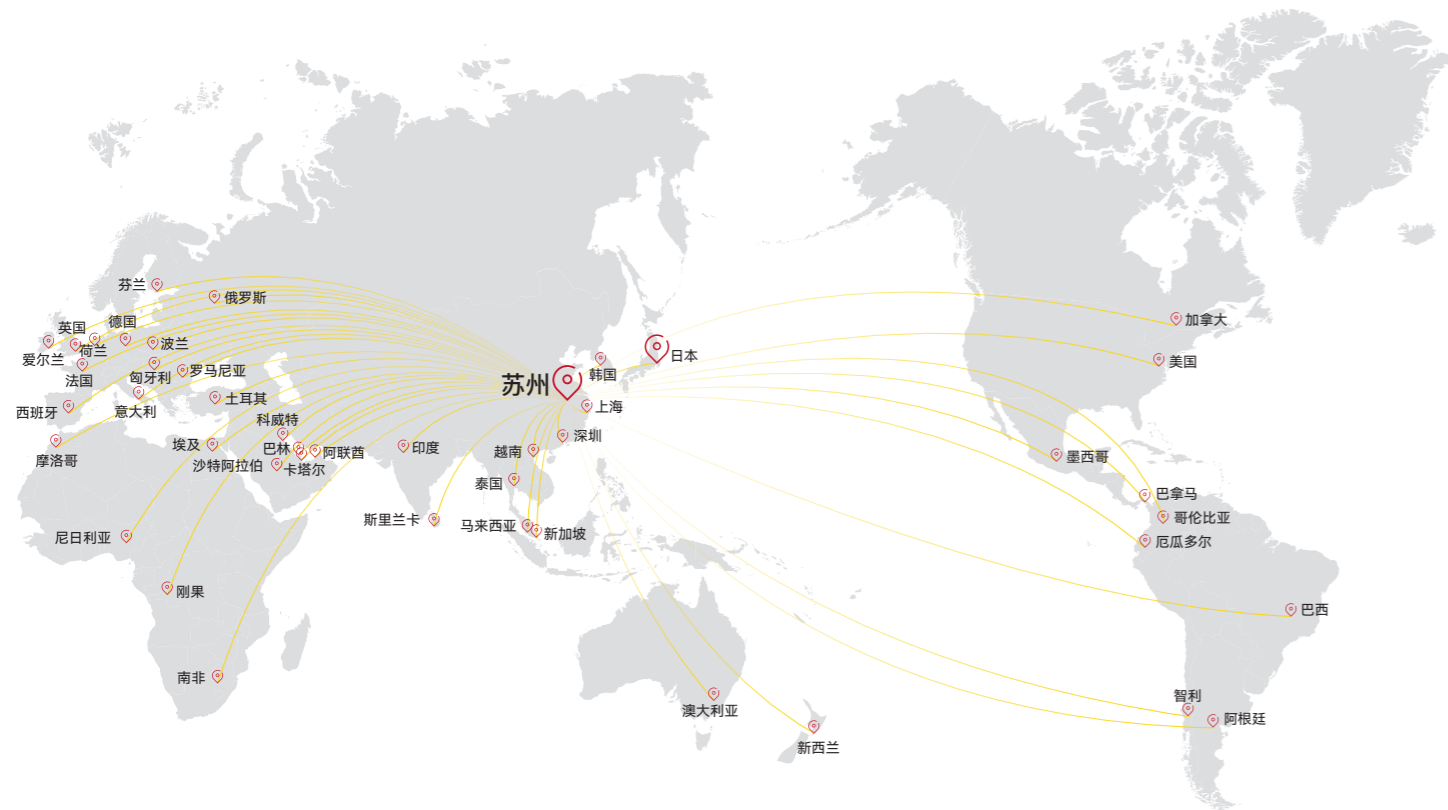
美国FCC认证



日本Telec认证

GLOBAL LAYOUT

全球布局



生产基地

华东生产基地

华北生产基地

研发中心

苏州研发中心

上海研发中心

日本研发中心

AI服务机器人提供什么

What Does AI Service Robots Offer

为商用领域提供基于安卓操作系统的智能机器人硬件解决方案

Provide intelligent robot hardware solutions based on Android operating system for the commercial field.



机器人硬件
Robot Hardware



COS穿山甲操作系统
COS Operating System



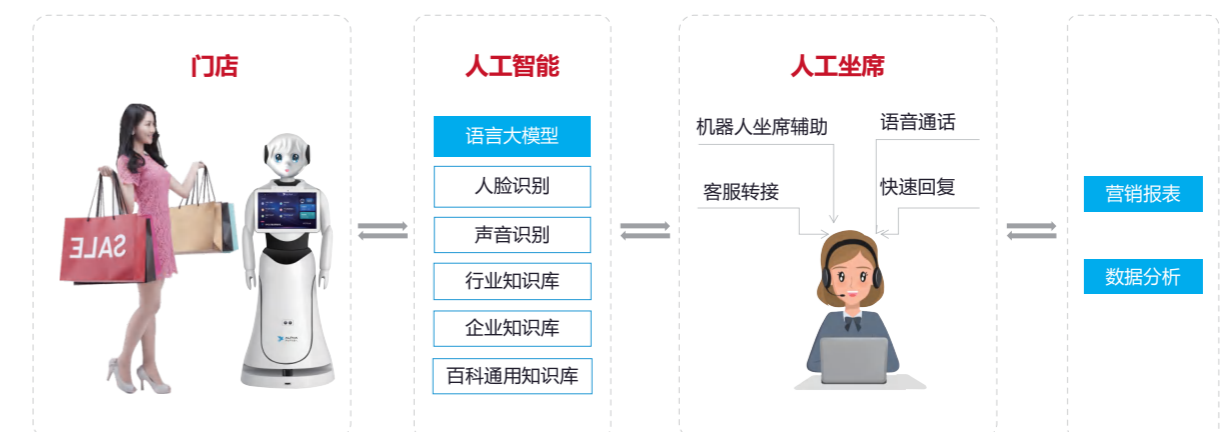
“小蜜蜂”机器人管理云平台
Honey Bee Robot
Manage Cloud Platform

内置应用和运行库



智能“小蜜蜂”大脑管理平台

Honey Bee Intelligent Brain Manage Cloud platform



AI SERVICE SOLUTIONS

AI服务机器人解决方案概览



小鱼AI服务机器人

Timo AI Service Robot

主要用于展厅、教育、零售等场合



基础功能

Function Brief



人脸识别
Face
Recognition



知识讲解
Knowledge
Introduction



视频播放
Video
Play



身份识别
ID
Recognition



娱乐互动
Entertainment
Interaction



语音交互
Voice
Interaction



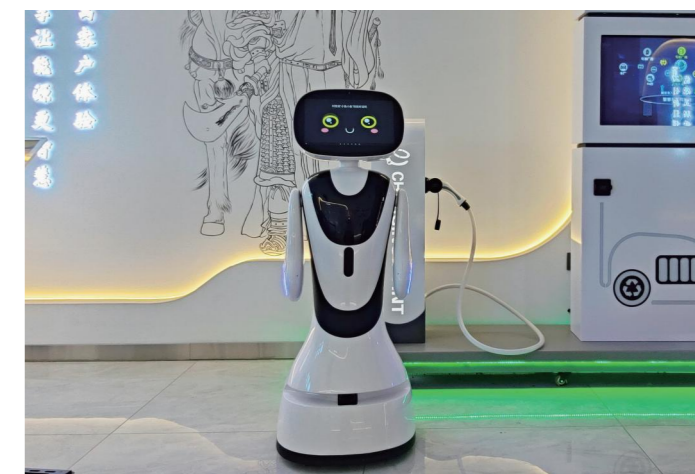
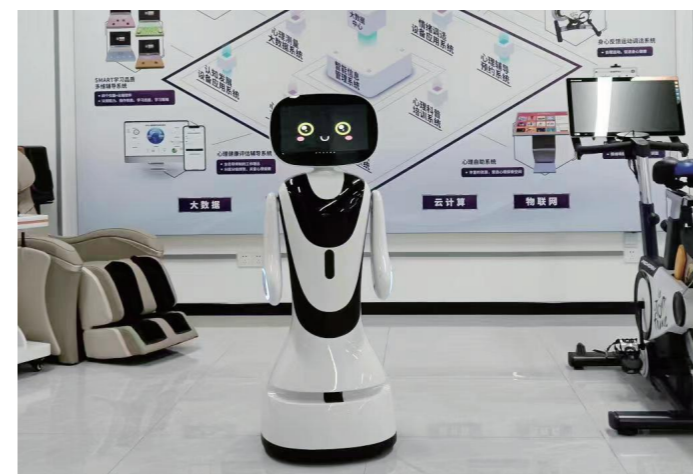
安防巡逻
Security
patrol

基本参数

Basic Specifications

名称:	小鱼AI服务机器人
尺寸:	L460*W460*H1200mm
重量:	19kg
移动速度:	0-1.2m /s
续航时间:	≥10h
充电时间:	2~3h
屏幕尺寸:	13.3inch
定位精度:	±50mm
导航方式:	激光自主导航
电池容量:	15Ah
自由度:	6个自由度
操作系统:	Android
功率:	40W

Name:	Timo AI Service Robot
Size:	L460*W460*H1200mm
Weight:	19kg
Speed:	0-1.2m/s
EnduranceTime:	≥10h
Charging Time:	2~3h
Screen size:	13.3"
Position Precision:	±50mm
Navigation Mode:	Laser Navigation
Battery Capacity:	15Ah
DOF:	6 Degrees of Freedom
OS:	Android
Power:	40W



注：产品迭代升级以上参数仅供参考

小雪AI服务机器人

Snow AI Service Robot

主要用于学校、养老院、零售店、展厅等场所



基础功能

Function Brief



人脸识别
Face Recognition



知识讲解
Knowledge Introduction



视频播放
Video Play



身份识别
ID Recognition



娱乐互动
Entertainment Interaction



语音交互
Voice Interaction



安防巡逻
Security patrol

基本参数

Basic Specifications

名称:	小雪AI服务机器人
尺寸:	L550*W600*H1120mm
重量:	31kg
移动速度:	0-1.2m /s
续航时间:	≥10h
充电时间:	2~3h
屏幕尺寸:	13.3inch
定位精度:	±50mm
导航方式:	激光自主导航
电池容量:	15Ah
自由度:	4个自由度
操作系统:	Android
功率:	50W

Name:	Snow AI Service Robot
Size:	L550*W600*H1120mm
Weight:	31kg
Speed:	0-1.2m/s
EnduranceTime:	≥10h
Charging Time:	2~3h
Screen size:	13.3"
Position Precision:	±50mm
Navigation Mode:	Laser Navigation
Battery Capacity:	15Ah
DOF:	4 Degrees of Freedom
OS:	Android
Power:	50W



注：产品迭代升级以上参数仅供参考

艾米AI服务机器人

Amy AI Service Robot

主要用于医疗、公共服务、学校、零售、展厅等场所



基础功能

Function Brief



人脸识别
Face Recognition



知识讲解
Knowledge Introduction



视频播放
Video Play



身份识别
ID Recognition



娱乐互动
Entertainment Interaction



语音交互
Voice Interaction



安防巡逻
Security patrol

基本参数

Basic Specifications

名称:	艾米AI服务机器人
尺寸:	L650*W560*H1500mm
重量:	49kg
移动速度:	0-1.2m/s
续航时间:	≥10h
充电时间:	3~4h
屏幕尺寸:	21.5 inch
定位精度:	±50mm
导航方式:	激光自主导航
电池容量:	20Ah
功率:	50W
操作系统:	Android
电池类型:	锂电池

Name:	Amy AI Service Robot
Size:	L650*W560*H1500
Weight:	49kg
Speed:	0-1.2m/s
EnduranceTime:	≥10h
Charging Time:	3~4h
Screen size:	21.5"
Position Precision:	±50mm
Navigation Mode:	Laser Navigation
Battery Capacity:	20Ah
Power:	50W
OS:	Android
Type of Battery:	Lithium Battery

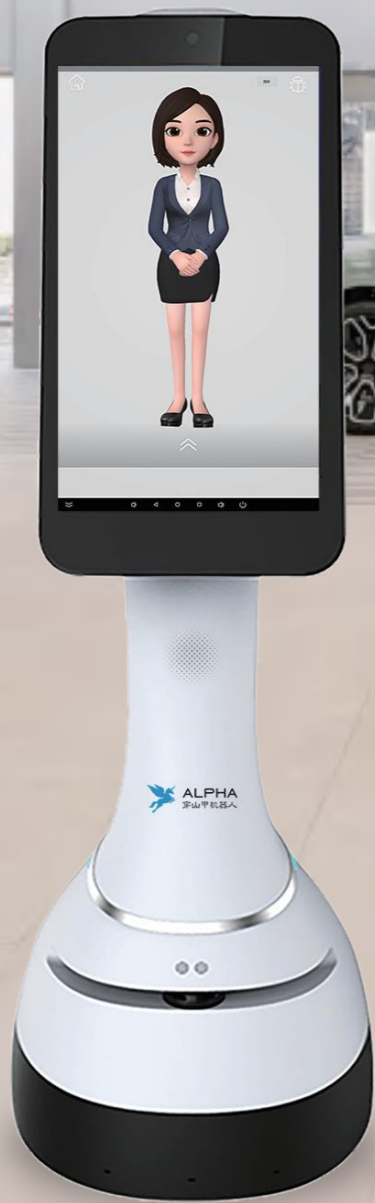


注：产品迭代升级以上参数仅供参考

精灵AI数字服务机器人

Jupiter AI Digital Service Robot

主要用于政务、公共服务、零售、展厅等场所



基础功能

Function Brief



人脸识别
Face
Recognition



知识讲解
Knowledge
Introduction



视频播放
Video
Play



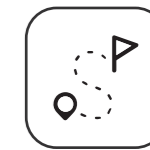
身份识别
Id
Recognition



娱乐互动
Entertainment
Interaction



语音交互
Voice
Interaction



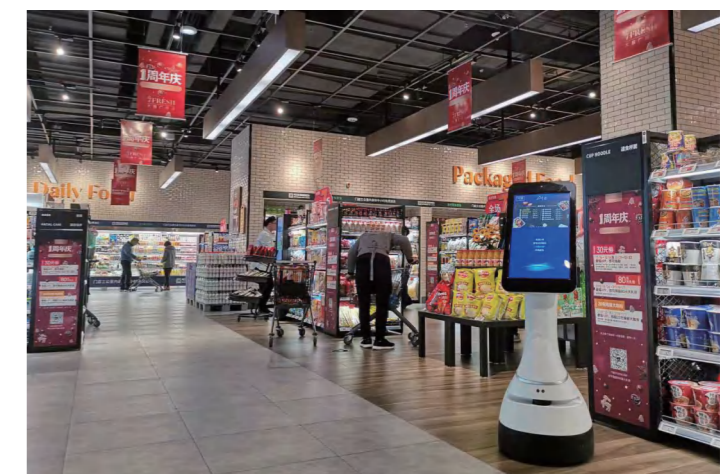
安防巡逻
Security
patrol

基本参数

Basic Specifications

名称:	精灵AI数字服务机器人
尺寸:	L540*W470*H1350mm
重量:	40kg
移动速度:	0-1.2m/s
续航时间:	≥10h
充电时间:	3~4h
屏幕尺寸:	21.5inch
刹车距离:	≤200mm
导航方式:	Slam激光雷达导航
电池容量:	20Ah
功率:	50W
操作系统:	Android
电池类型:	锂电池

Name:	Jupiter AI Digital Service Robot
Size:	L540*W470*H1350mm
Weight:	40kg
Speed:	0-1.2m/s
EnduranceTime:	≥10h
Charging Time:	3~4h
Screen Size:	21.5"
Position Precision:	≤200mm
Navigation Mode:	Slam lidar Navigation
Battery Capacity:	20Ah
Power:	50W
OS:	Android
Type of Battery:	Lithium Battery



注：产品迭代升级以上参数仅供参考

爱丽丝AI服务机器人

Alice AI Service Robot

主要用于政务、公共服务、零售、展厅等场所



基础功能

Function Brief



人脸识别
Face Recognition



知识讲解
Knowledge Introduction



视频播放
Video Play



身份识别
ID Recognition



娱乐互动
Entertainment Interaction



语音交互
Voice Interaction



安防巡逻
Security patrol

基本参数

Basic Specifications

名称: 爱丽丝AI服务机器人

尺寸: L580*W550*H1500mm

重量: 45kg

移动速度: 0-1.2m/s

续航时间: ≥10h

充电时间: 2~3h

屏幕尺寸: 13.3inch

定位精度: ±50mm

导航方式: 激光自主导航

电池容量: 15Ah

自由度: 6个自由度

操作系统: Android

功率: 50W

Name: Alice AI Service Robot

Size: L580*W550*H1500mm

Weight: 45kg

Speed: 0-1.2m/s

EnduranceTime: ≥10h

Charging Time: 2~3h

Screen Size: 13.3"

Position Precision: ±50mm

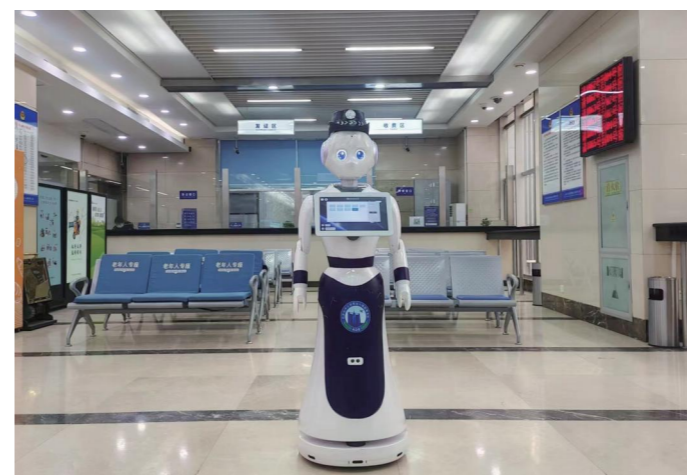
Navigation Mode: Laser Navigation

Battery Capacity: 15Ah

DOF: 6 Degrees of Freedom

OS: Android

Power: 50W



注: 产品迭代升级以上参数仅供参考

部分落地案例

智慧展厅



生命科技展厅



松下电器展厅



科技馆

智慧教育



幼儿园



东南大学图书馆



师范大学科教实验室

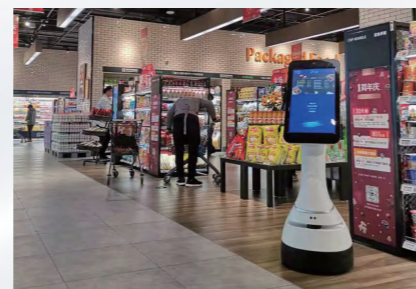
智慧零售



NB专卖店



港华燃气有限公司



生鲜食品超市

合作伙伴

